

Abgabe der UP-Meldung

1. Vorbereitung

Sie haben alle Mussfehler bereinigt und sind als Benutzer mit Schulleitungsrechten angemeldet.

Führen Sie, wenn notwendig, ein [Wertelistenupdate](#) durch.

Bitte beachten Sie, dass Sie stets im Planungsschuljahr (roter Balken unten bis 01.08.) arbeiten!

Daten abholen

Beim Prozess „Daten abholen“ werden relevante Daten aus ASD übermittelt. Der Prozess wird in der ASD-Schnittstelle (Datei → Verwaltung → ASD-Schnittstelle) im Reiter „Übermittlung aus ASD“ angestoßen. Man kann hier wählen, welche Daten man abholen möchte. Meist genügt die Voreinstellung „Neues seit dem letzten Abholen“. Wird die Datenübermittlung zum ersten Mal aufgerufen, sollten Sie „Vollständiges Abholen“ auswählen. Sie werden zur Eingabe Ihrer Schulnummer und Ihres Schulpasswortes (entspricht dem OWA-Passwort) aufgefordert. Der anschließende Datentransfer dauert nur einige Sekunden.



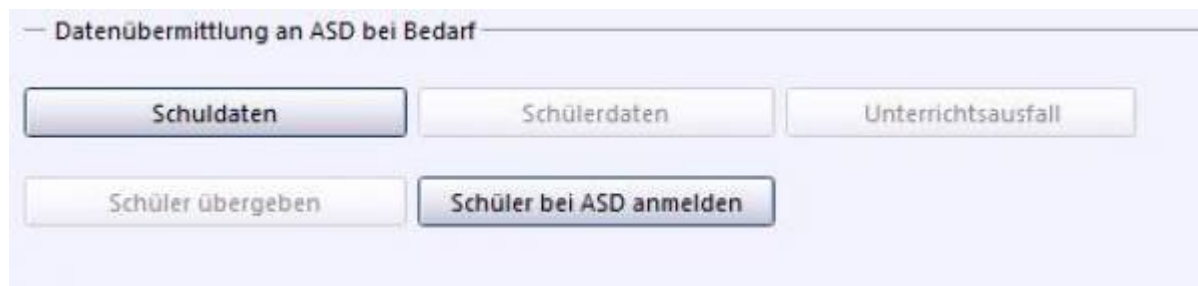
Lehrerdaten aus ASD abholen

Im sogenannte Planungsschuljahr (in diesem Jahr beispielsweise das Schuljahr 2017/18) steht die Funktion Lehrerdaten übernehmen aus technischen Gründen nicht zu Verfügung, die Funktion kann deshalb übersprungen werden.

Fachlicher Hintergrund: solange das aktuelle Schuljahr noch nicht dem Planungsschuljahr entspricht, werden aus dem Zentralsystem lediglich Lehrerdaten ausgespielt, die zum laufenden Schuljahr gehören. Diese Lehrerdaten sind deshalb für eine Planung im darauf folgenden Schuljahr nicht geeignet. Aus diesem Grund wurde die Funktion „Lehrerdaten übernehmen“ im Kontext der Unterrichtsplanung komplett deaktiviert.

Schuldaten an ASD übermitteln und neue Schüler anmelden

Gegebenenfalls müssen die Schuldaten übermittelt und evtl. neue Schüler an ASD angemeldet werden.



Eintrag des Ansprechpartners für die UP

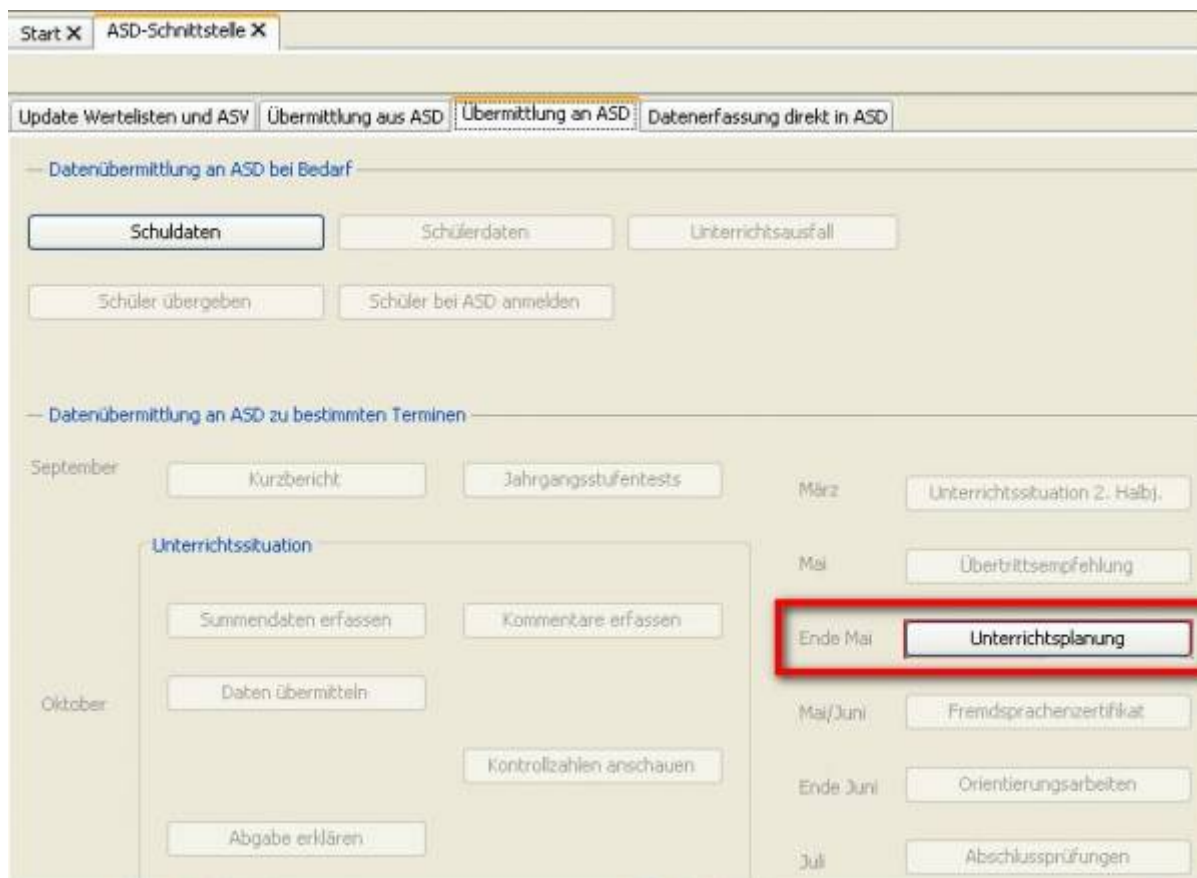
Wählen Sie im Planungsschuljahr Datei → Schulische Daten → Schulen, den Reiter Organisation III/II und tragen Sie Ihre Kontaktdaten ein.



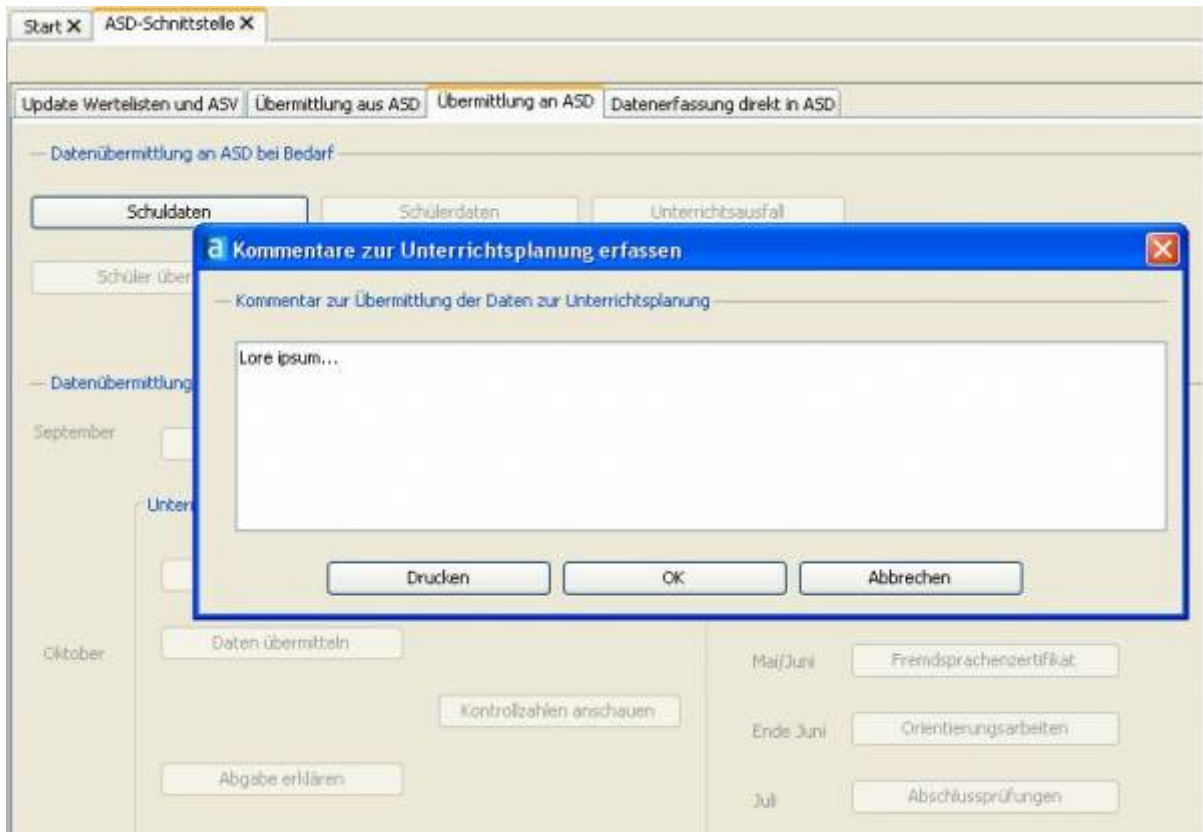
Falls bei Ihnen die abgebildete Karteikarte nicht vorhanden ist, überprüfen Sie, ob Sie sich im Planungsschuljahr befinden und Sie bereits Daten abgeholt haben (Datei → Verwaltung → ASD-Schnittstelle → Übermittlung aus ASD → Daten abholen).

2. UP-Übermittlung

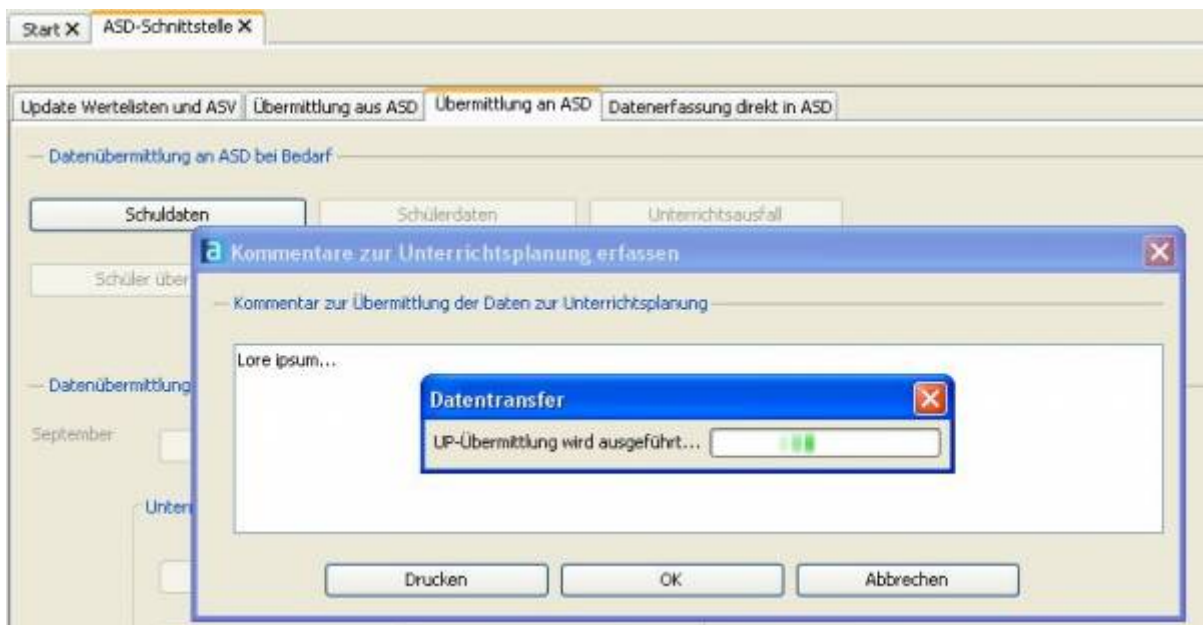
Wechseln Sie auf den Reiter Übermittlung an ASD. Die Schaltfläche Unterrichtsplanung sollte seit dem Abholen der Daten aktiv sein.



Im anschließenden Textfenster können Sie ggf. weitere Erläuterungen zur UP eingeben.



Ein Klick auf die Schaltfläche OK startet die Übermittlung.



Falls keine Plausi-Fehler mehr angezeigt werden, ist die Datenübermittlung erfolgt. Sie erhalten zunächst keine Meldung darüber. Erst wenn Sie im Reiter „Übermittlung aus ASD“ „Quittungen abholen“ klicken, erhalten Sie die Meldung über die erfolgreiche Übermittlung.



Zurück zur [Übersicht](#)

Quelle:

<http://www.asv.bayern.de/doku/> - **Amtliche Schulverwaltung - Dokumentation**

Permanenter Link:

http://www.asv.bayern.de/doku/gms/unterrichtsplanung/lehrer_aus_asd

Letzte Änderung: **21.01.2017 17:13**